

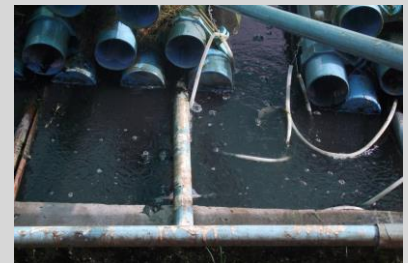
เซลล์เชื้อเพลิงจุลินทรีย์แบบกุ่มลอย-ต้นแบบ ระบบบำบัดชีวภาพประสิทธิภาพสูงระดับโรงงาน



Float Microbial Fuel Cell-Turbo Bio-Treatment Plant Prototype



โครงการประกวดสิ่งประดิษฐ์คิดค้นทางวิทยาศาสตร์และเทคโนโลยี ประจำปี 2559



- ระบบบำบัดที่ใช้หลักการชีวเคมีไฟฟ้า
- สามารถบำบัดสารพิษจำพวกซัลไฟด์ ซัลเฟต ไนไตรท์ ไนเตรท และโลหะหนักให้อยู่ในรูปที่ไม่เป็นพิษ หรือสามารถแยกออกจากน้ำเสียได้ง่าย โดยไม่เติมสารเคมีและสารอาหารใดเพิ่มในระบบ
- ใช้ยวมะพร้าวซึ่งมีราคาถูกเป็นขั้วอิเล็กโทรดแทนกราไฟต์
- ขั้วแอนโอดจมอยู่ในตะกอนก้นบ่อบำบัดตรึงจุลินทรีย์ไม่ใช้อากาศ ขั้วคาโทดตั้งอยู่บนกุ่มลอย
- มีระบบพ่นน้ำบนวัสดุตรึงบนขั้วคาโทดเพื่อให้มีความชื้นเพียงพอต่อการเจริญของจุลินทรีย์ใช้อากาศ
- มีประสิทธิภาพในการบำบัดน้ำเสียสูงกว่าเทคโนโลยีในปัจจุบัน 3 - 20 เท่า

หน่วยงานสนับสนุน : สำนักงานปลัดกระทรวงวิทยาศาสตร์และเทคโนโลยี ร่วมกับมูลนิธิบัวหลวง

เจ้าของผลงาน : ผศ.ดร.ชลิตา สุขเกษม มหาวิทยาลัยทักษิณ วิทยาเขตพัทลุง

โทร. 084 212 1788

E-mail : chontisa.s@gmail.com